

---

Meta 3 - Ensino Médio

## Meta 3 - Ensino Médio

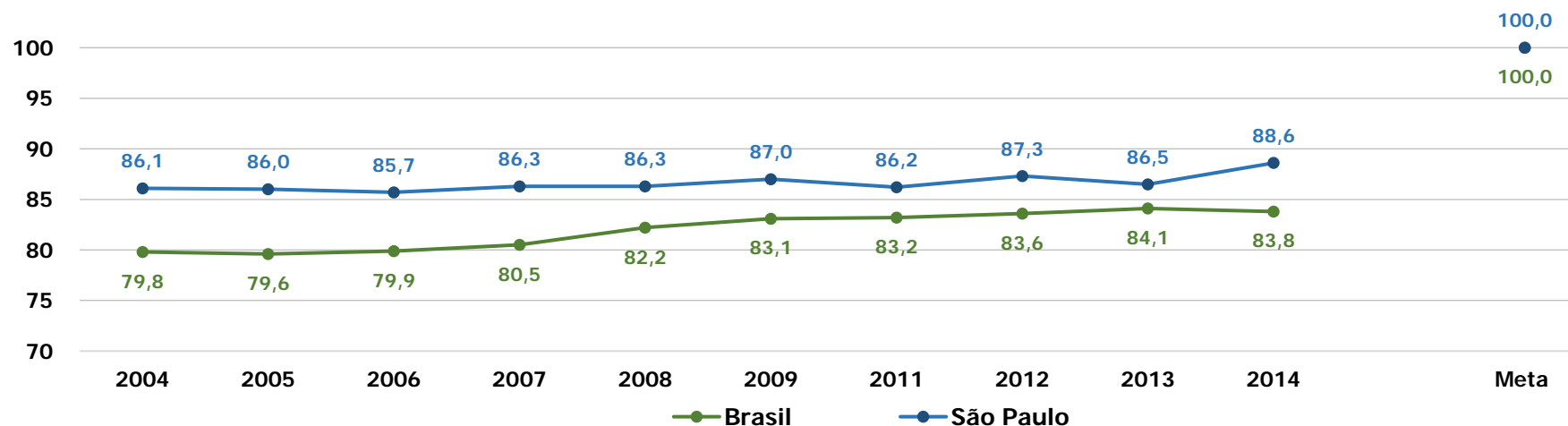
Indicador 3a - Universalizar, até 2016, o atendimento escolar para toda a população de 15 a 17 anos

Evolução do percentual da população de 15 a 17 anos que frequentava escola ou que havia concluído a educação básica completa  
2004-2009, 2011-2014

Abrangência	2004	2005	2006	2007	2008	2009	2011	2012	2013	2014	Meta
Brasil	79,8	79,6	79,9	80,5	82,2	83,1	83,2	83,6	84,1	83,8	100,0
São Paulo	86,1	86,0	85,7	86,3	86,3	87,0	86,2	87,3	86,5	88,6	100,0

Fonte: Relatório do 1º Ciclo de Monitoramento das Metas do Plano Nacional de Educação Biênio 2014/2016

Percentual de pessoas de 15 a 17 anos que frequentava escola ou concluiu a educação básica



### Meta 3 - Ensino Médio

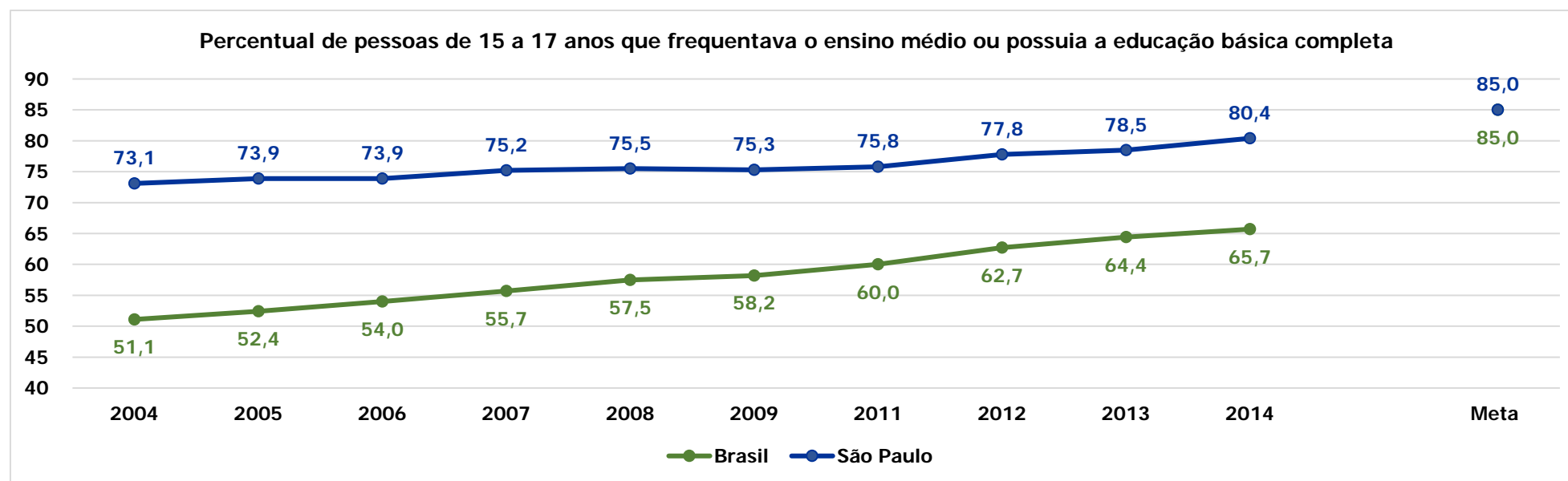
Indicador 3b - Elevar até o final do período de vigência do PEE, a taxa líquida de frequência de matrículas no ensino médio para 85,0%

Evolução do percentual da população de 15 a 17 anos que frequentava o ensino médio ou que havia concluído a educação básica completa

2004-2014

Abrangência	2004	2005	2006	2007	2008	2009	2011	2012	2013	2014	Meta
Brasil	51,1	52,4	54,0	55,7	57,5	58,2	60,0	62,7	64,4	65,7	85,0
São Paulo	73,1	73,9	73,9	75,2	75,5	75,3	75,8	77,8	78,5	80,4	85,0

Fonte: Relatório do 1º Ciclo de Monitoramento das Metas do Plano Nacional de Educação Biênio 2014/2016



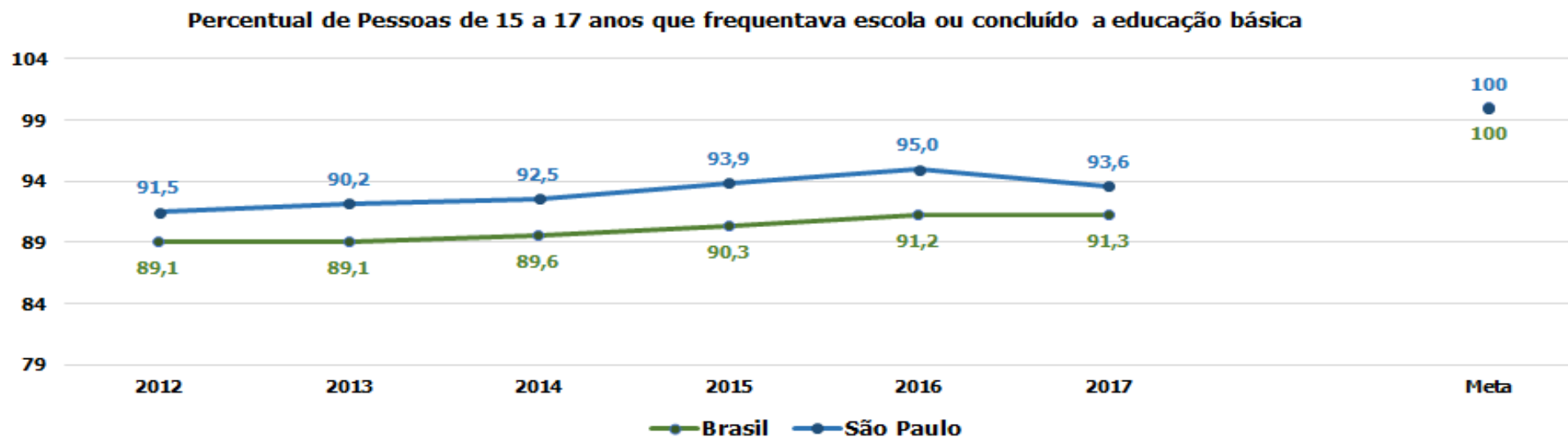
## Meta 3 - Ensino Médio

Indicador 3a - Universalizar, até 2016, o atendimento escolar para toda a população de 15 a 17 anos

Evolução do percentual população de 15 a 17 anos que frequentava escola ou que havia concluído a educação básica 2012-2017

Abrangência	2012	2013	2014	2015	2016	2017	Meta
Brasil	89,1	89,1	89,6	90,3	91,2	91,3	100,0
São Paulo	91,5	90,2	92,5	93,9	95,0	93,6	100,0

Fonte: Relatório do 2º Ciclo de Monitoramento das Metas do Plano Nacional de Educação - 2018



### Meta 3 - Ensino Médio

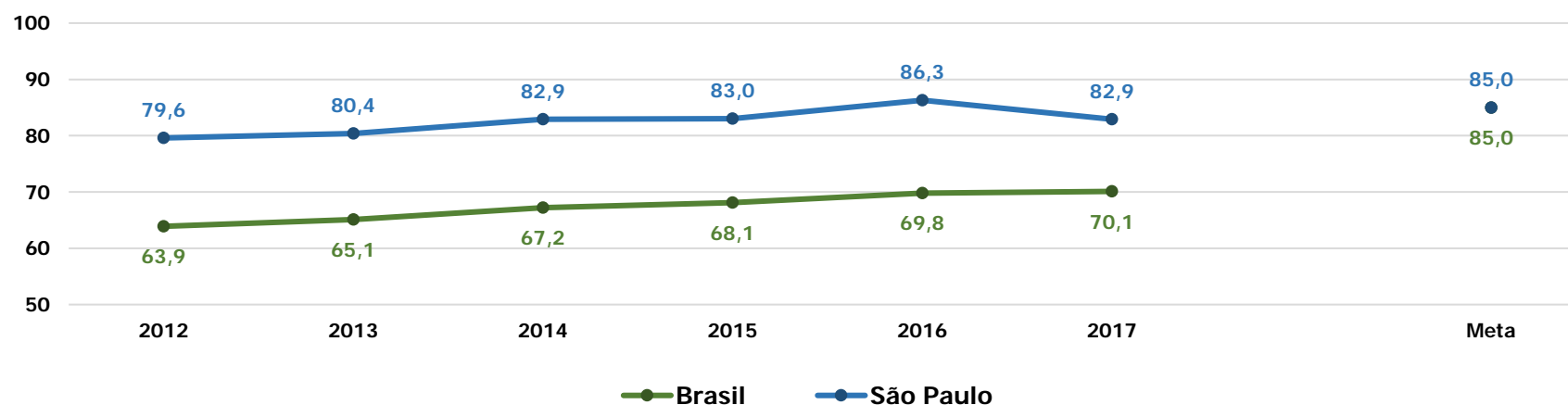
Indicador 3b - Elevar até o final do período de vigência do PEE, a taxa líquida de frequência de matrículas no ensino médio para 85,0%

Evolução do percentual da população de 15 a 17 anos que frequentava o ensino médio ou que havia concluído a educação básica 2012-2017

Abrangência	2012	2013	2014	2015	2016	2017	Meta
Brasil	63,9	65,1	67,2	68,1	69,8	70,1	85,0
São Paulo	79,6	80,4	82,9	83,0	86,3	82,9	85,0

Fonte: Relatório do 2º Ciclo de Monitoramento das Metas do Plano Nacional de Educação - 2018

Percentual de Pessoas de 15 a 17 anos que frequentava ensino médio ou concluído a educação básica



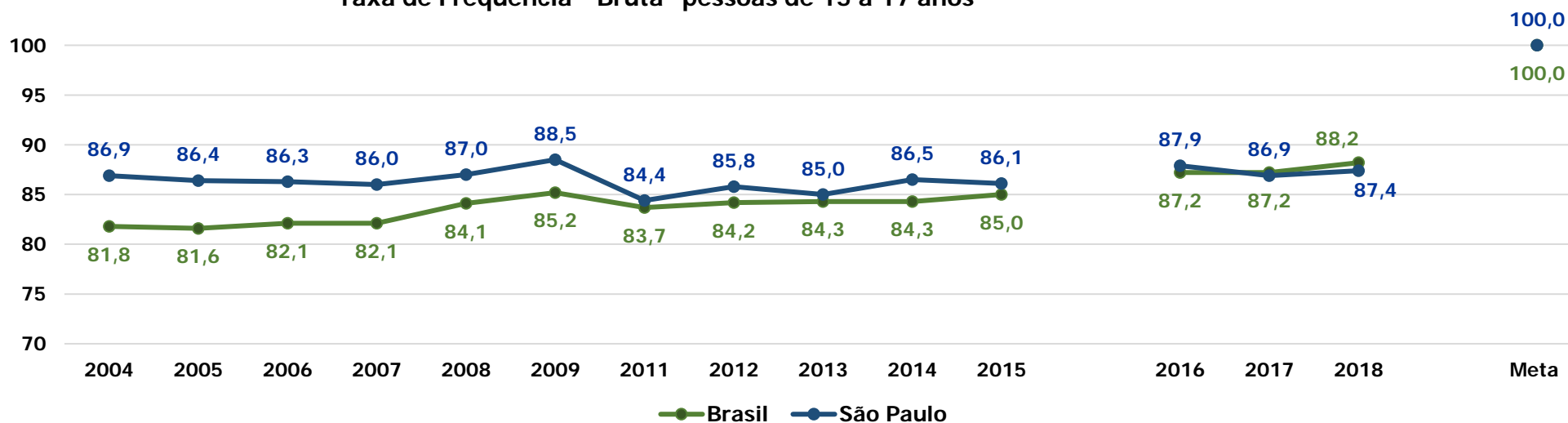
## Meta 3 - Ensino Médio - Indicador 3a - Universalizar, até 2016, o atendimento escolar para toda a população de 15 a 17 anos

Percentual da população de 15 a 17 anos que frequentava a escola - Taxa de Frequência Bruta 2004-2009, 2011-2015 e 2016-2018

Abrangência	2004	2005	2006	2007	2008	2009	2011	2012	2013	2014	2015	2016	2017	2018	Meta
Brasil	81,8	81,6	82,1	82,1	84,1	85,2	83,7	84,2	84,3	84,3	85,0	87,2	87,2	88,2	100,0
São Paulo	86,9	86,4	86,3	86,0	87,0	88,5	84,4	85,8	85,0	86,5	86,1	87,9	86,9	87,4	100,0

Fonte: IBGE - Síntese de Indicadores Sociais 2016 (2004-2015) e PNAD Contínua 2018

Taxa de Frequência " Bruta" pessoas de 15 a 17 anos



### Meta 3 - Ensino Médio

Indicador 3b - Elevar até o final do período de vigência do PEE, a taxa líquida de frequência de matrículas no ensino médio para 85,0%

Percentual da população de 15 a 17 anos que frequentava o ensino médio, (Taxa de Frequência Líquida 2004-2009, 2011-2015) desconsiderados aqueles que tinham concluído a educação básica e Taxa Ajustada de Frequência Líquida - 2016-2018 que passou a considerar quem tinha concluído a educação básica

Abrangência	2004	2005	2006	2007	2008	2009	2011	2012	2013	2014	2015	2016	2017	2018	Meta
Brasil	44,9	46,1	47,8	49,0	51,4	52,0	53,5	55,6	57,1	58,6	59,1	68,2	68,5	69,3	85,0
São Paulo	67,7	67,6	67,4	68,4	70,8	70,5	70,8	72,4	72,4	75,8	77,2	85,3	81,6	80,9	85,0

Fonte: IBGE - Síntese de Indicadores Sociais 2016 (2004-2015) e PNAD Contínua 2018

População de 15 a 17 anos: ensino médio- taxa de frequência líquida

